

SUPERPRO[®]

**UNA MEJOR
EXPERIENCIA
EN BOMBAS
PARA LODOS**



www.intraxglobal.com

Global coverage for abrasive and corrosive fluid applications



Providing pump solutions to industry, globally

Intrax Global Group es un referente mundial especializado en la provisión de equipos de bombeo para aplicaciones desafiantes en las Industrias Minera, Química y otras con fluidos abrasivos y corrosivos.

Para acercar nuestros productos al mercado, desarrollamos distribuidores a nivel global que

agregan valor ofreciendo innovación y desarrollando soluciones de alto impacto.

Desde bombas centrífugas compatibles con químicos y lodos, hasta equipos sumergibles para desagüe, trabajamos con altos estándares de calidad que garantizan respaldo y confiabilidad.

Nuestras marcas

SLURRYPRO®

TECHNIFLO

TORQ
robust pumping power

AUDEX®
INDUSTRIAL DEWATERING

UNA MEJOR EXPERIENCIA EN BOMBAS PARA LODOS

La línea SlurryPro cuenta con 17 modelos de bombas en configuración horizontal y vertical, disponibles para cumplir con las condiciones de servicio de un amplio rango de parámetros hidráulicos.

Capaces de entregar hasta 6500 m³/hr y alturas de hasta 90 m, pueden alcanzar temperaturas de 110°C. Su alta robustez constructiva, así como el diseño en alto cromo, caucho natural, dúplex y EPDM, brindan mayor protección contra la abrasión y corrosión.

IMPULSORY SISTEMAS DE SELLADO PARA FLUIDOS SUCIOS

Las bombas SlurryPro están equipadas con impulsores cerrados que permiten el trasvase de partículas en suspensión de hasta 135 mm. Además, ofrecen tres opciones de cierre de eje: empaquetadura, expeller o sello mecánico, lo que las hace ideales para aplicaciones que requieren una alta resistencia a la abrasión y corrosión.

INTERCAMBIABILIDAD MODULAR

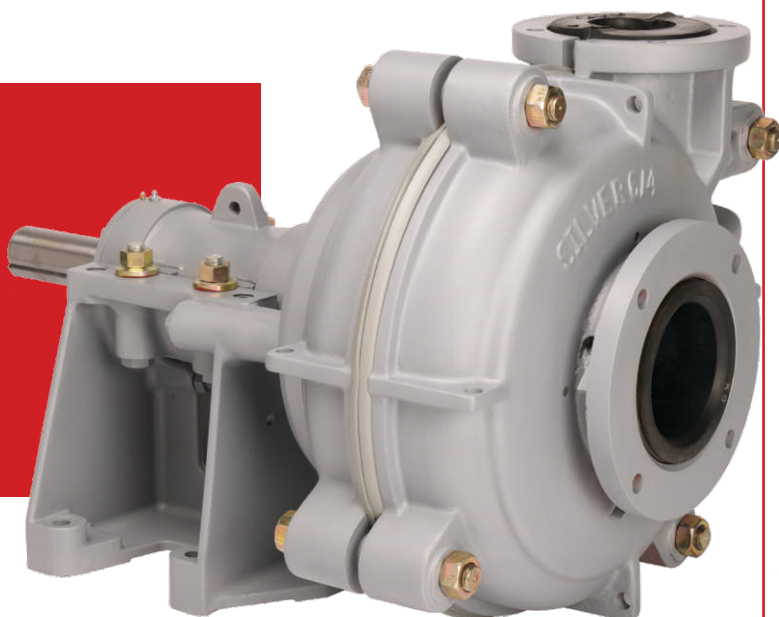
En aquellos casos en que el cliente cuenta con más de un modelo de bombas SlurryPro, su estructura modular permite la intercambiabilidad de piezas facilitando el recambio y reduciendo costos.

BASE DE MOTOR AJUSTABLE

Las bombas SlurryPro también pueden instalarse con base de motor ajustable, permitiendo una mayor resistencia ante posibles impactos, menor consumo de energía y facilidad de mantenimiento.

Otras características

- Diseño back pull out
- Caja de rodamientos sobredimensionada e intercambiable
- Ajuste axial para renovación de eficiencia

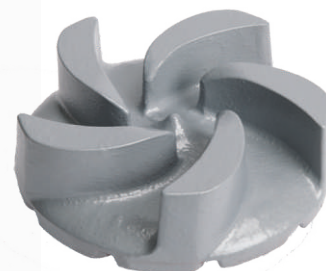


MATERIALES DE CONSTRUCCIÓN

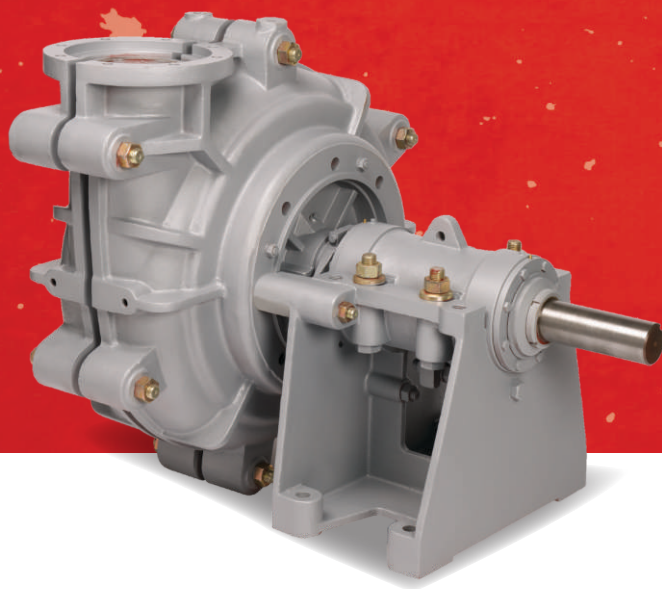
Para mejor adaptación a cada aplicación, las piezas de desgaste de las bombas SlurryPro pueden ser construidas o revestidas en distintos materiales metálicos o poliméricos.

Materiales y códigos de piezas en contacto con el fluido:

MATERIAL	CÓDIGO SLURRYPRO
Alto Cromo	331
EPDM	364
Acero inoxidable SS-316L	125
Acero inoxidable dúplex	121
Caucho natural	360
Neoprene	370



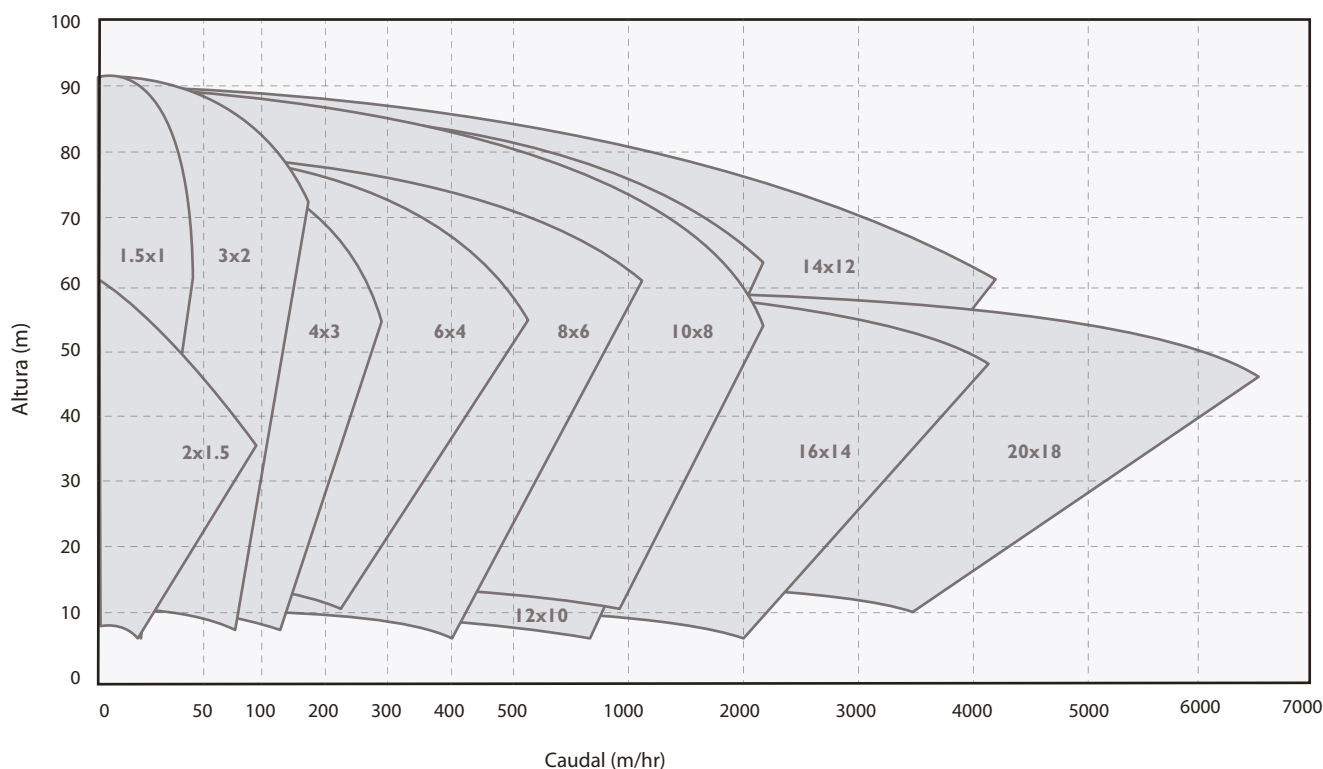
BOMBAS HORIZONTALES SERIES SS



- Se encuentran disponibles en un amplio rango de modelos, con descargas desde 1.5" hasta 18".
- Los componentes están disponibles en una variedad de tipos de elastómeros, metales duros y materiales para adaptarse a cualquier aplicación, a fin de lograr la máxima resistencia a la abrasión y corrosión.
- El conjunto extraíble del cojinete tipo cartucho facilita los procedimientos de mantenimiento en el sitio.
- Disponible una variedad de opciones de sellado que satisfacen cualquier necesidad: desde empaquetadura para aplicaciones simples hasta sellos mecánicos con lavado para los fluidos más desafiantes.

SLURRYPRO®

RANGO DE PERFORMANCE



PASAJE DE SÓLIDOS, SIN OBSTRUCCIONES

MAYOR SUPERFICIE DE CONTACTO

Las bombas SlurryPro SS cuentan con diferentes opciones de impulsor cerrado, a modo de optimizar el rendimiento y favorecer el manejo de fluidos sucios. También se encuentran alternativas de impulsor semiabierto y de diseño especial para mayor resistencia al desgaste.



SISTEMAS DE SELLADO

EMPAQUETADURA

Sistema de sellado sencillo, para aplicaciones de baja complejidad donde se puede permitir una mínima pérdida de fluido. Cuenta con 4 anillos de empaquetadura.

- Mantenimiento sencillo
- Requiere lubricación del proceso o externa



EXPELLER

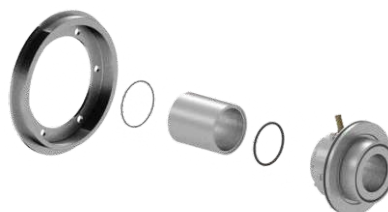
Consta de dos anillos de empaquetadura sumados a un sello centrífugo, disminuyendo el pasaje de fluido hacia la parte trasera del impulsor, dando una mayor confiabilidad.

- Reduce las pérdidas al entorno
- Mantenimiento sencillo

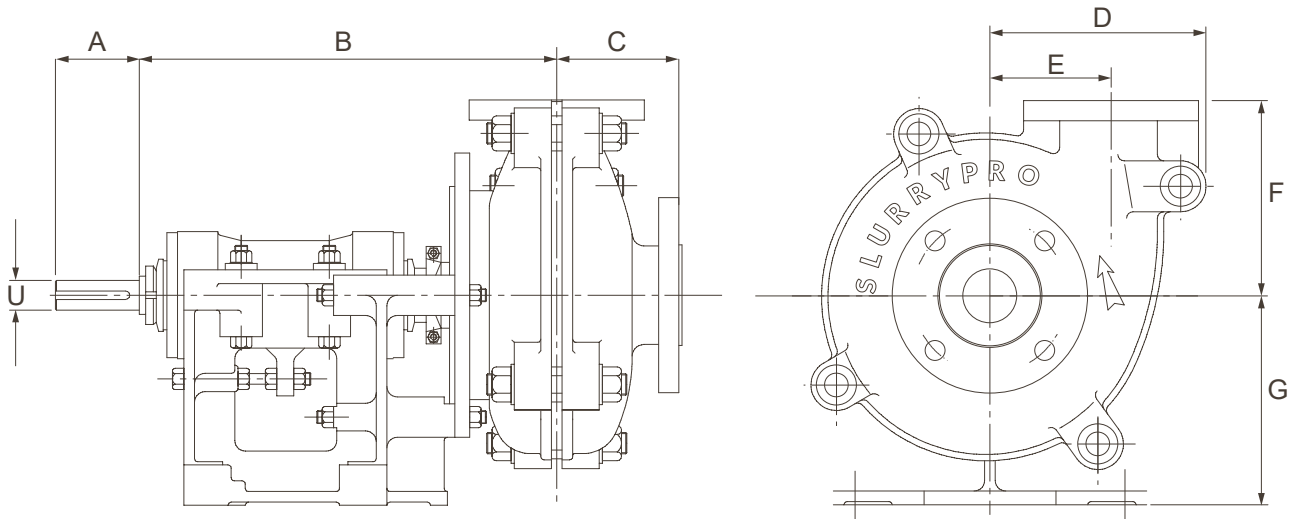
SELLO MECÁNICO

Sistema de sellado más complejo, para aplicaciones desafiantes en las que es importante evitar las pérdidas. Cuenta con opciones de sello simple o doble.

- Mayor confiabilidad en servicio
- Diseño de cartucho para facilitar mantenimiento



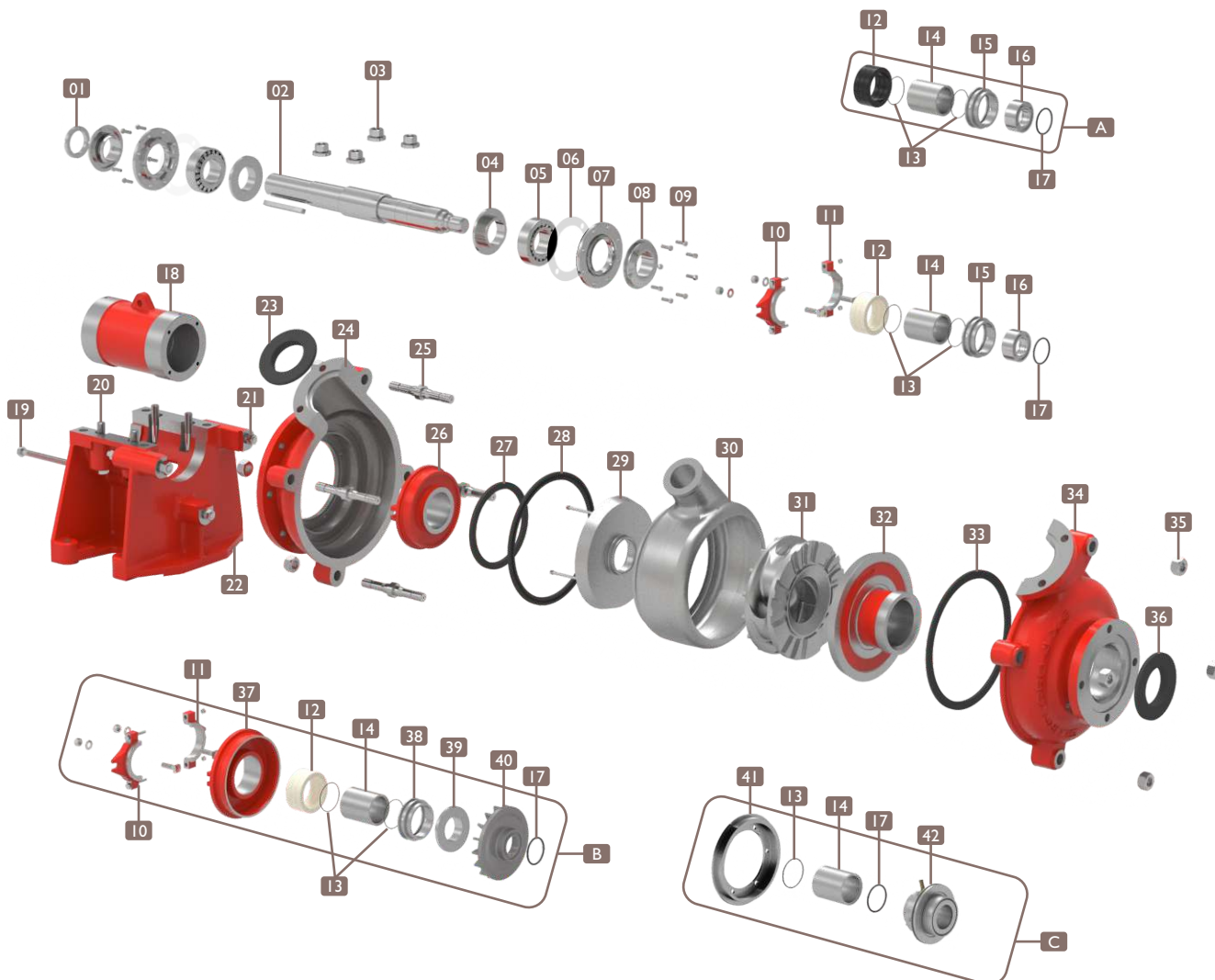
DIMENSIONES



Modelo de bomba	Caja de rodamientos	Tamaño succión	Tamaño descarga	A	B	C	D	E	F	G	U	Peso (kg)	
												Alto Cromo	Caucho
SS1.5x1	05	1.5"	1"	79	398	106	181	98	171	197	28	88	77
SS2x1.5	05	2"	1.5"	79	398	115	205	114	184	197	28	156	118
SS3x2	10	3"	2"	122	490	156	238	138	210	254	42	197	154
SS4x3	10	4"	3"	121	535	192	292	149	262	254	42	250	236
SS4x3	20	4"	3"	164	592	192	292	149	262	330	65	317	290
SS6x4	20	6"	4"	164	645	219	406	229	338	330	65	670	454
SS6x4	30	6"	4"	222	737	219	406	229	338	457	80	884	635
SS8x6	30	8"	6"	222	788	292	551	318	460	457	80	1500	984
SS8x6	45	8	6"	279	924	304	551	318	460	610	100	1814	1393
SS10x8	45	10"	8"	280	1036	334	667	419	635	610	100	3200	2586
SS12x10	45	12"	10"	280	1060	381	749	464	674	610	100	3760	6190
SS14x12	65	14"	12"	280	1193	406	944	629	832	650	120	6395	4672
SS16x14	85	16"	14"	350	1519	451	1048	660	889	900	150	9979	-
SS20x18	85	20"	18"	350	1545	580	1411	940	1230	900	150	17372	12746

DIAGRAMA DE PIEZAS

Metálicas



Referencias

01 - Labyrinth Lock Nut	12 - Gland Packing	23 - Discharge Joint	34 - Cover Plate
02 - Shaft	13 - Shaft Sleeve O'ring	24 - Frame Plate	35 - Cover Plate Nut
03 - Clamp Nut	14 - Shaft Sleeve	25 - Cover Plate Bolt	36 - Intake Joint
04 - Grease retainer	15 - Lantern Restrictor	26 - Stuffing Box	37 - Expeller Ring
05 - Bearing	16 - Shaft Spacer	27 - Seal	38 - Lantern Ring
06 - Shim	17 - Impeller O'ring	28 - Volute Seal	39 - Neck Ring
07 - End Cover	18 - Bearing Housing	29 - Frame Plate Liner Insert	40 - Expeller
08 - Labyrinth	19 - Adjusting Screw	30 - Volute Liner	41 - Mechanical Seal Box
09 - End Cover Screw Set	20 - Clamp Bolt	31 - Impeller	42 - Mechanical Seal
10 - Gland Assembly	21 - Frame Plate Stud	32 - Throatbush	
11 - Gland Bolt	22 - Base	33 - Volute Seal	

Alternative Sealing Configurations:

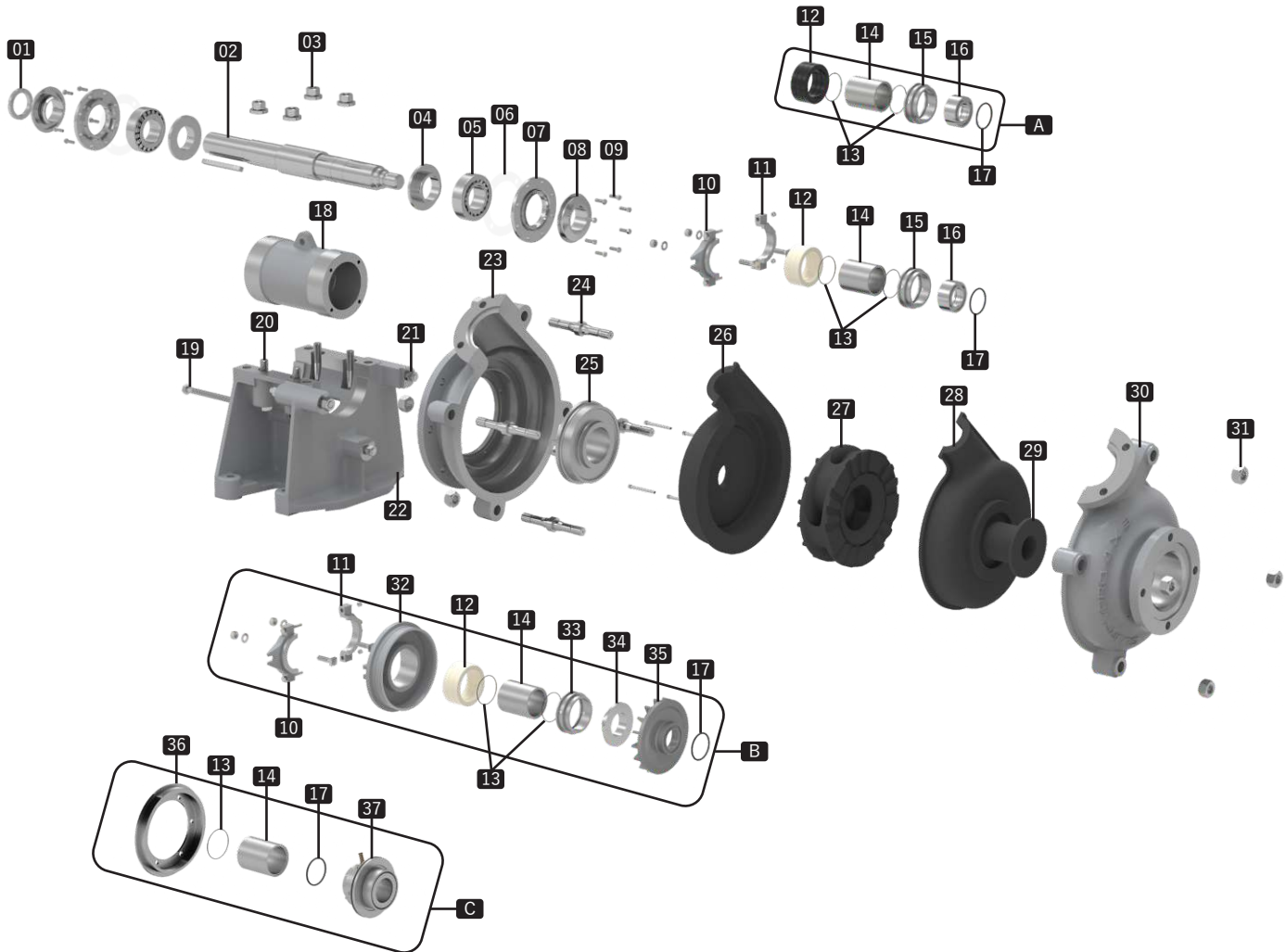
A: Graphited packing

B: Expeller

C: Mechanical Seal

DIAGRAMA DE PIEZAS

No metálicas



Referencias

01 - Labyrinth Lock Nut	11 - Gland Bolt	21 - Frame Plate Stud	31 - Cover Plate Nut
02 - Shaft	12 - Gland Packing	22 - Base	32 - Expeller Ring
03 - Clamp Nut	13 - Shaft Sleeve O'ring	23 - Frame Plate	33 - Lantern Ring
04 - Grease retainer	14 - Shaft Sleeve	24 - Cover Plate Bolt	34 - Neck Ring
05 - Bearing	15 - Lantern Restrictor	25 - Stuffing Box	35 - Expeller
06 - Shim	16 - Shaft Spacer	26 - Frame Plate Liner	36 - Mechanical Seal Box
07 - End Cover	17 - Impeller O'ring	27 - Impeller	37 - Mechanical Seal
08 - Labyrinth	18 - Bearing Housing	28 - Cover Plate Liner	
09 - End Cover Screw Set	19 - Adjusting Screw	29 - Throatbush	
10 - Gland Assembly	20 - Clamp Bolt	30 - Cover Plate	

Alternative Sealing Configurations:

A: Graphited packing

B: Expeller

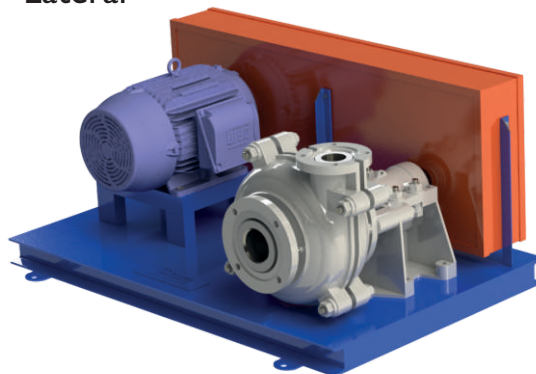
C: Mechanical Seal

BASE DE MOTOR AUTOAJUSTABLE

Superior



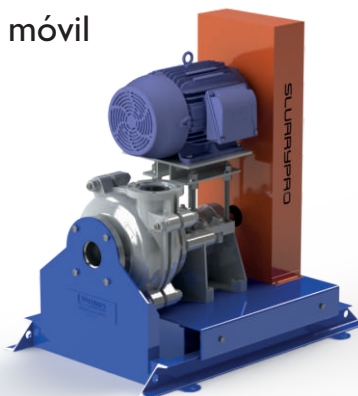
Lateral



Superior posterior



Skid móvil



- Capacidad de resistir impactos sin que se rompa la polea.
- Aumenta automáticamente la tensión en la polea, lo cual reduce la holgura.
- Mayor facilidad para quitar la polea para mantenimiento o inspección.
- La tensión constante en la correa evita la generación de calor por deslizamiento, lo que previene también su rotura.
- Al mantener una tensión óptima en la correa, se logra una reducción en el consumo de energía y prolonga su vida útil hasta tres veces.

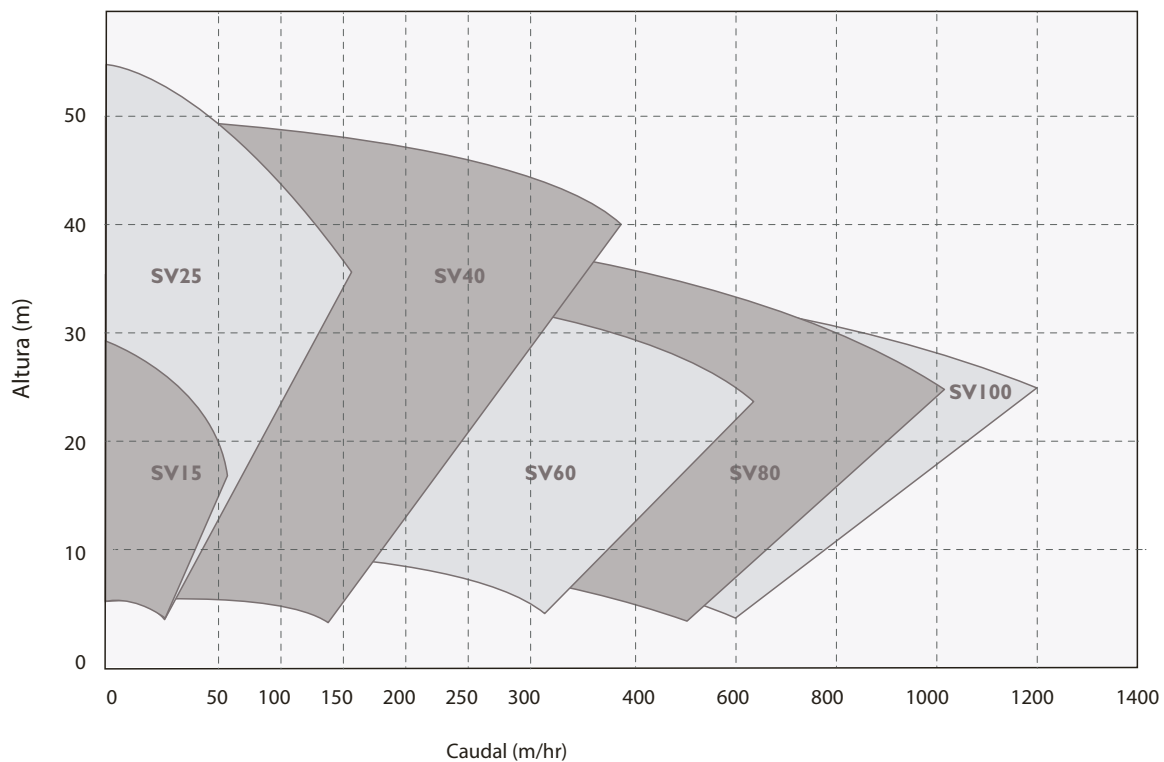


BOMBAS VERTICALES SERIE SV

- Disponible en un amplio rango de modelos, con descargas desde 1.5" hasta 10".
- Ideales para tareas de lavado de lodos espesos y derrames.
- Amplia gama de opciones de material que incluye bombas recubiertas de elastómeros y de metal duro para tareas en medios corrosivos y abrasivos.
- Pueden configurarse con una gama de longitudes de columnas, extensores de succión opcionales y diseño de rotor.
- Empleadas en las industrias minera, del carbón y metalúrgica, son capaces de mover fluidos con partículas gruesas, corrosivas y grandes concentraciones de pulpa residual.



RANGO DE PERFORMANCE



VERSATILIDAD E INTERCAMBIABILIDAD

CONFIGURACIONES ALTERNATIVAS

Las bombas SlurryPro SV cuentan con distintas longitudes de eje a partir de 900mm hasta 3000mm, permitiendo su uso en grandes profundidades. También se ofrece la posibilidad de añadir extensores de succión de hasta 1800mm.

MENOR FRECUENCIA DE MANTENIMIENTO

SIN SISTEMA DE SELLADO

Su diseño cantilever con la ausencia de sellos mecánicos, reduce considerablemente la frecuencia y costos de mantenimiento.

RODAMIENTOS NO SUMERGIDOS

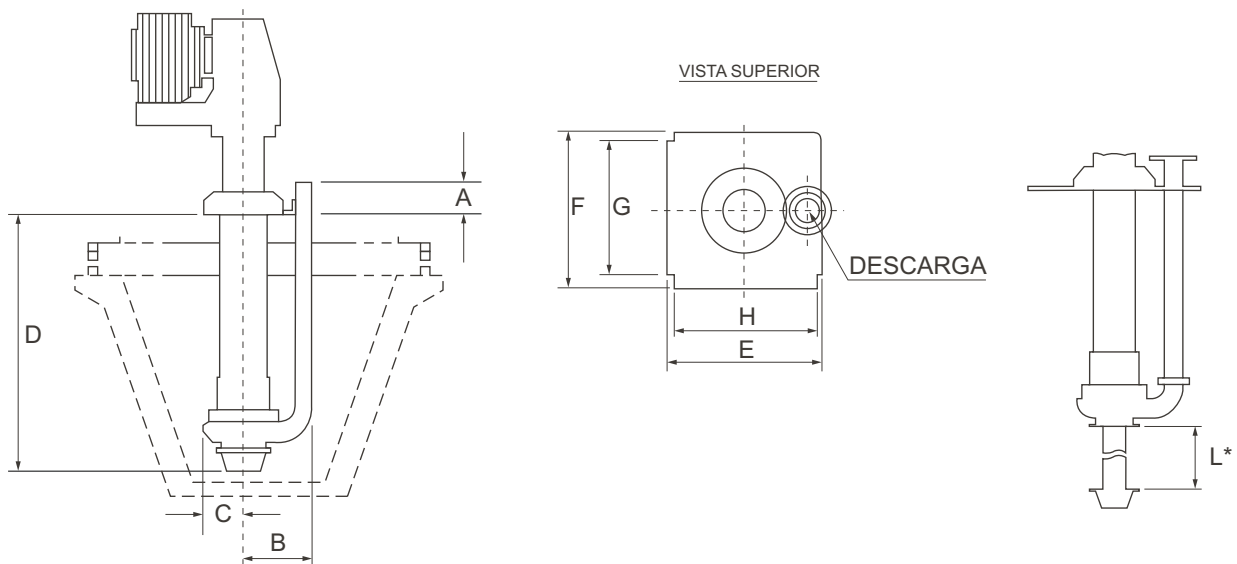
Al evitar filtraciones de fluidos en los rodamientos, se preserva mejor su lubricación, prolongando la vida útil de estas piezas.

MOTORES ESTÁNDAR

A diferencia de las bombas sumergibles, la SlurryPro SV utiliza motores estándar, ya que se ubican por encima del nivel del agua, lo que reduce el riesgo de rotura.



DIMENSIONES



Modelo de bomba	Tamaño descarga	Material de construcción	A	B	C	D** (Std)	E	F	G	H	Peso (kg)
SV15	1.5"	Alto Cromo	137	285	153	900	500	500	450	450	285
		Caucho	140	265	175						
SV25	2.5"	Alto Cromo	227	399	231	1200	680	680	620	620	432
		Caucho	230	380	260						
SV40	4"	Alto Cromo	265	538	317	1500	1000	870	800	930	867
		Caucho	266	435	332						
SV60	6"	Alto Cromo	390	670	365	1800	1100	1100	1030	1030	1737
		Caucho	395	670	400						
SV80	8"	Alto Cromo	450	805	440	1800	1300	1200	1100	1200	2800
SV100	10"	Alto Cromo	500	500	470	2100	1750	1450	1350	1650	3700

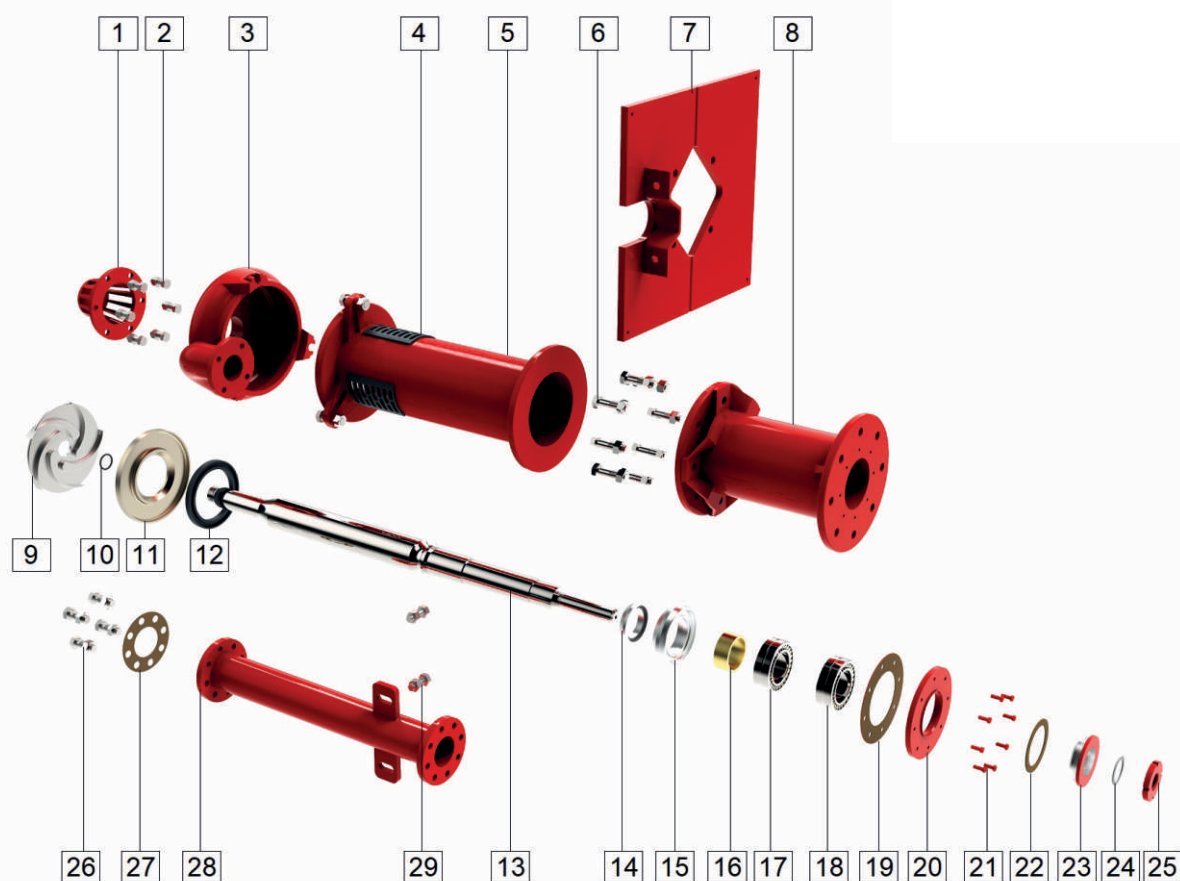
Todos los valores en mm.

Tamaños opcionales de extensor de succión L: 300, 600, 900, 1200 o 1800.

**Para otros largos de columna comuníquese con su representante INTRAX.

DIAGRAMA DE PIEZAS

Metálicas

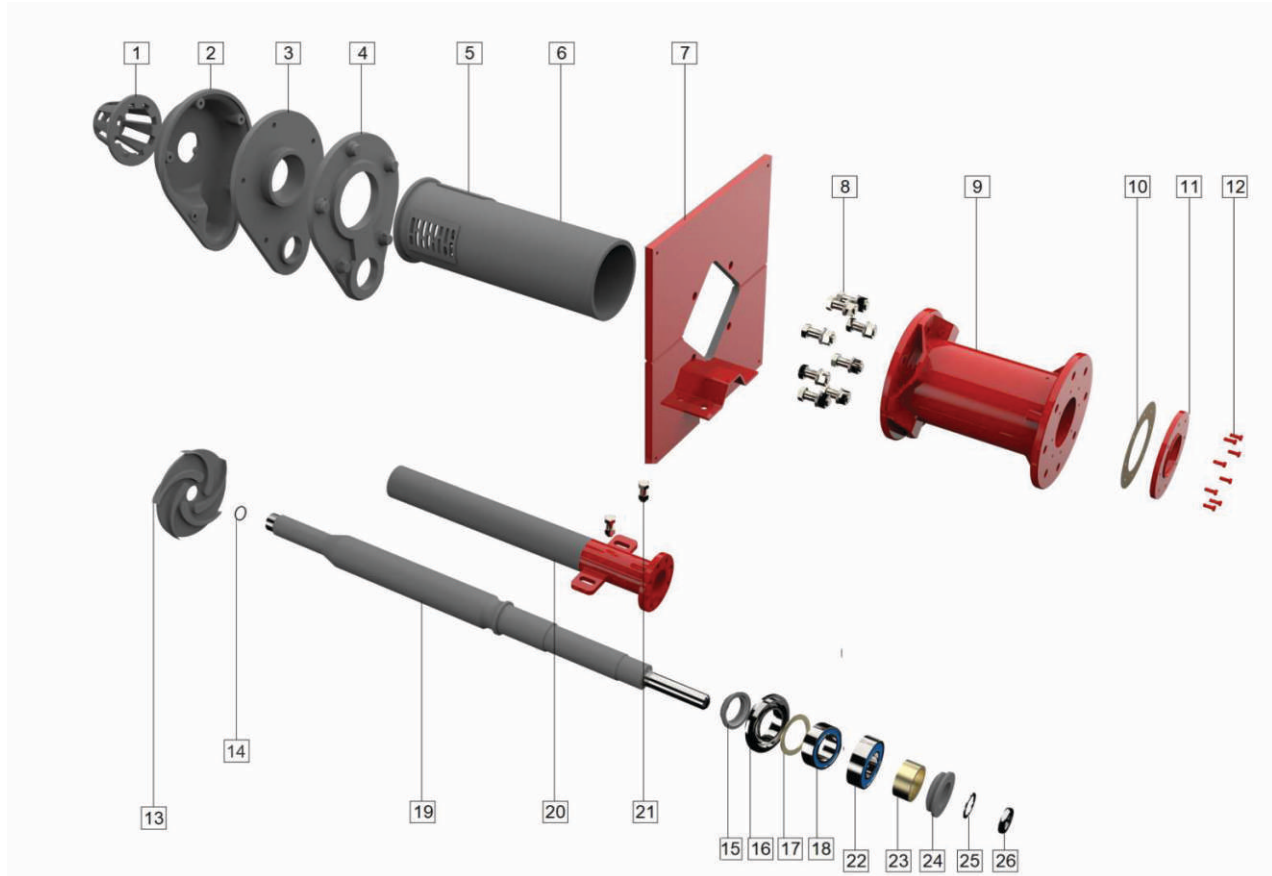


Referencias

- | | | |
|----------------------|------------------------|-------------------------------------|
| 01 - Lower Strainer | 11 - Back Liner | 21 - End Cover Set Screw |
| 02 - Strainer Bolt | 12 - Back Liner Seal | 22 - Bearing Seal |
| 03 - Casing | 13 - Shaft | 23 - Labyrinth |
| 04 - Upper Strainer | 14 - Flinger | 24 - Labyrinth Lockwasher |
| 05 - Column | 15 - End Cover (lower) | 25 - Labyrinth Locknut |
| 06 - Column Bolt | 16 - Shaft Sleeve | 27 - Discharge Pipe Gasket |
| 07 - Mounting Plate | 17 - Bearing Lower | 26 - Discharge Pipe Bolt |
| 08 - Bearing Housing | 18 - Bearing Upper | 28 - Discharge Pipe |
| 09 - Impeller | 19 - End Cover Gasket | 29 - Discharge Pipe Retaining Screw |
| 10 - Impeller O'ring | 20 - End Cover | |

DIAGRAMA DE PIEZAS

No metálicas



Referencias

- | | | |
|----------------------|--------------------------|-------------------------------------|
| 01 - Lower Strainer | 10 - End Cover Gasket | 19 - Shaft |
| 02 - Casing | 11 - End Cover | 20 - Discharge Pipe |
| 03 - Back Liner | 12 - End Cover Set Screw | 21 - Discharge Pipe Retaining Screw |
| 04 - Column Clamp | 13 - Impeller | 22 - Bearing |
| 05 - Strainer | 14 - Impeller O'ring | 24 - Labyrinth |
| 06 - Column | 15 - Flinger | 25 - Labyrinth Lockwasher |
| 07 - Mounting Plate | 16 - End Cover (Lower) | 26 - Labyrinth Locknut |
| 08 - Column Bolt | 17 - Bearing Seal | |
| 09 - Bearing Housing | 18 - Bearing (Drive End) | |

SLURRYPRO[®]
A BETTER SLURRY PUMP EXPERIENCE



Latin America

Alberto Gerchunoff 3503
8000 Bahía Blanca · Argentina
info@allpumps.com.ar
www.allpumps.com.ar

Europe

Unit 21, Prospect House,
Colliery Close, Staveley, UK
info@atlanticpumps.co.uk
www.atlanticpumps.co.uk

Oceania

12 Selgar Ave
Tonsley, SA, 5042 · Australia
sales@globalpumps.com.au
www.globalpumps.com.au